

Пользователь / Username	nastasya-1212
Дата / Date	13.02.2017 19:11:37
Имя файла / Filename	детская сорочка без рукавов pp 8 рост 126
Формат / Format	A4
Кол-во листов / Pages	17



ВАЖНО

При печати этого PDF файла «Масштабирование страницы» или «Page scaling» должно быть равно «Нет» или «No»

Печать производите в «Истинный размер» или «Actual size»

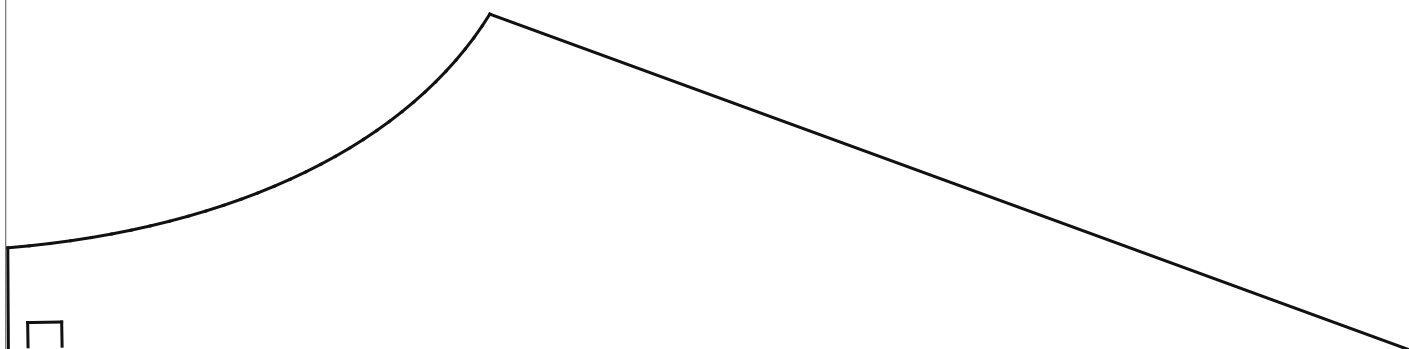
Подробнее смотрите в разделе «Помощь» - «Печать PDF файлов»

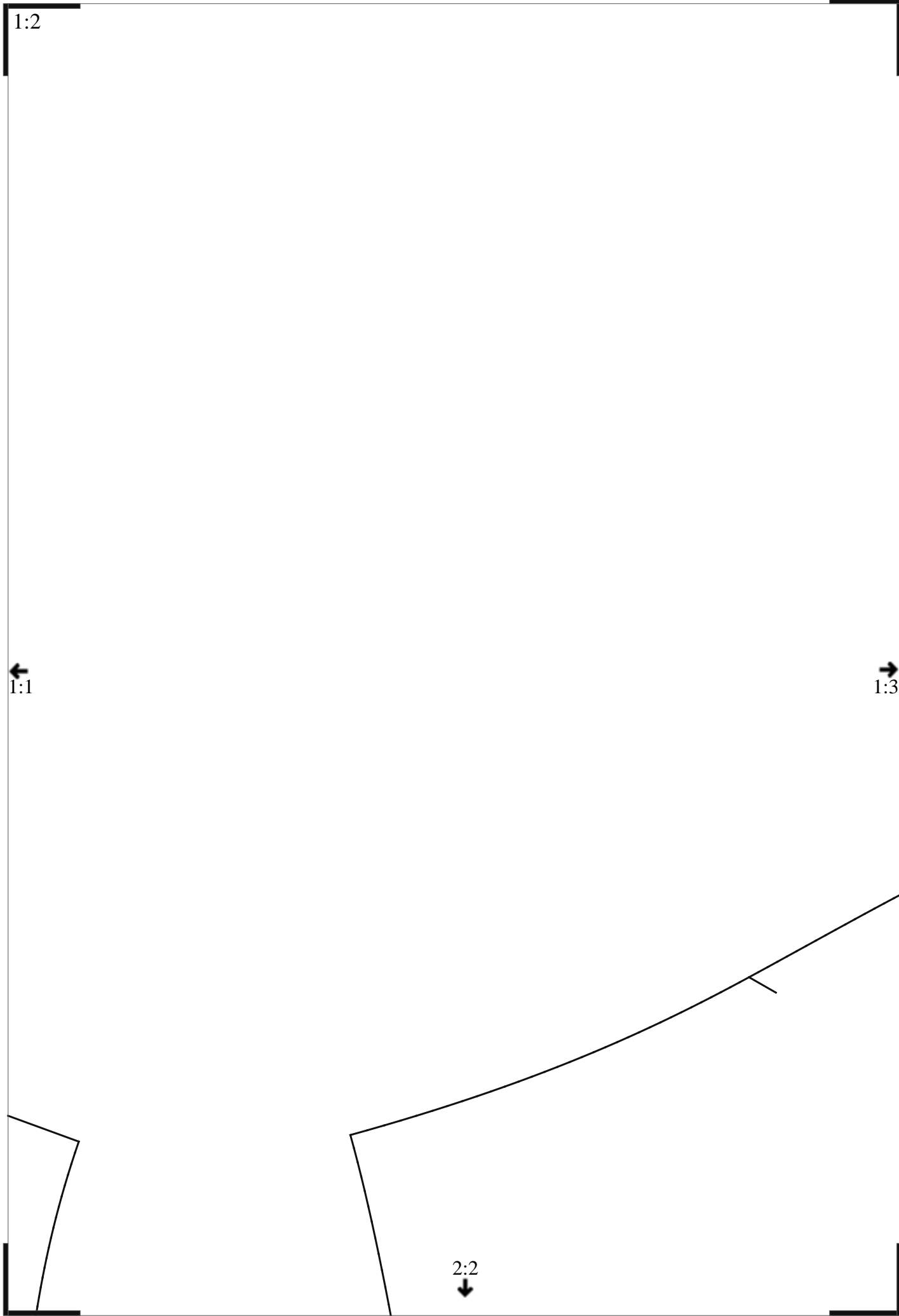
1:1

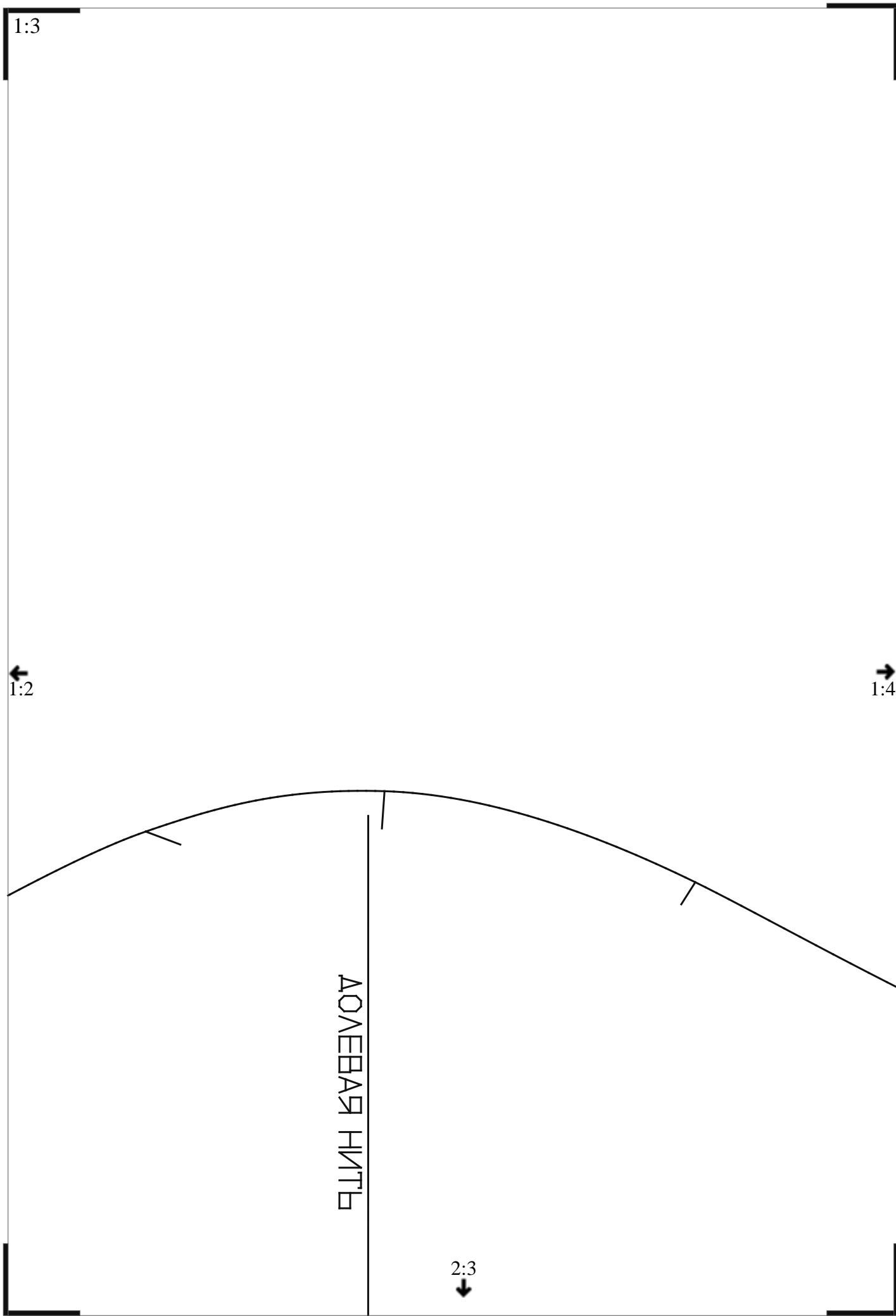
→
1:2

↓
2:1

СЕРЕДИНА СТ







Technical drawing of a mechanical part, likely a bracket or support, showing dimensions and labels in Russian.

Dimensions:

- 1:4 (Top left corner)
- 1:3 (Left side, near the bottom)
- 1:5 (Right side, near the top)
- 2:4 (Bottom center, near the right)

Labels:

- СЕРЕДИНА СПИHKИ (Center of the head)
- СПЕШАЮЩАЯСЯ НА СПИHKИ (Moving towards the head)
- ДОЛЕВАЯ НИТЬ (Right thread)

The drawing shows a profile view of a mechanical component with a central vertical section. The left side is labeled "СЕРЕДИНА СПИHKИ" and "СПЕШАЮЩАЯСЯ НА СПИHKИ". The right side is labeled "ДОЛЕВАЯ НИТЬ". Dimensions 1:4, 1:3, 1:5, and 2:4 are indicated at various points.

Technical drawing of a mechanical part, likely a bracket or support, showing dimensions and labels in Russian.

Dimensions:

- 1:4 (Top left corner)
- 1:3 (Left side, near bottom)
- 1:5 (Right side, near top)
- 2:4 (Bottom center, near right)

Labels:

- СЕРЕДИНА СПИHKИ СЛЕВАДОЛОВАЯ НИТЬ (Center of the spindle, left side, thread)
- СЕРЕДИНА СПИHKИ СПРАВАДОЛОВАЯ НИТЬ (Center of the spindle, right side, thread)

The drawing shows a profile view of a mechanical part with a central vertical section. The part has a complex shape with a central vertical slot and a horizontal section at the bottom. The dimensions and labels indicate the part's geometry and the location of the thread.

Technical drawing of a mechanical part, likely a bracket or support, showing dimensions and labels in Russian.

Dimensions:

- 1:4 (Top left corner)
- 1:3 (Left side, near bottom)
- 1:5 (Right side, near top)
- 2:4 (Bottom center, near right)

Labels:

- СЕРЕДИНА СПИHKИ СЛЕВАДОЛОВАЯ НИТЬ (Center of the spindle, left side, thread)
- СЕРЕДИНА СПИHKИ СПРАВАДОЛОВАЯ НИТЬ (Center of the spindle, right side, thread)

The drawing shows a profile of a mechanical part with a central vertical section. The part has a flange on the left and a threaded section on the right. The dimensions indicate the scale of the drawing at different points.

[illegible]

1:4

1:3

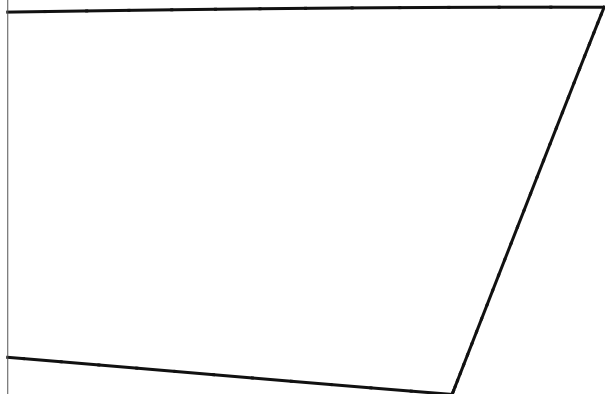
1:5

2:4

СЕРЕДИНА СПИHKИ СРЕДНЯЯ ЧАСТЬ СПИHKИ ДОЛЖНА БЫТЬ

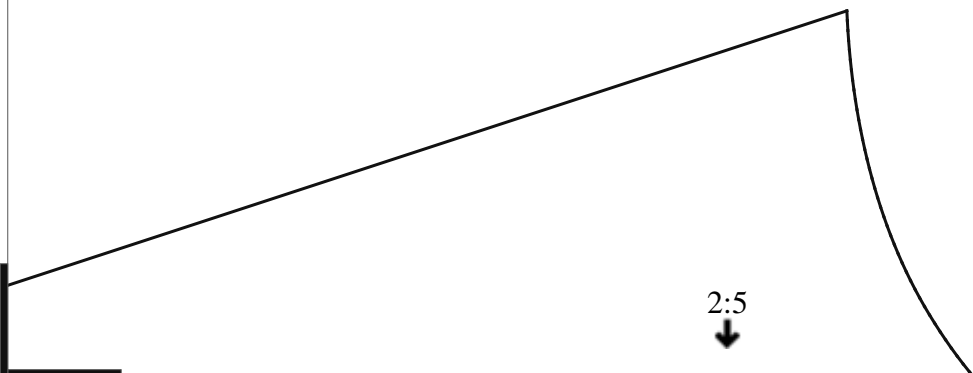
[illegible]

1:5



←
1:4

2:5
↓



2:1
СЕРЕДИНА СПИНКИ СЪИЪ ДОЛЕВАЯ

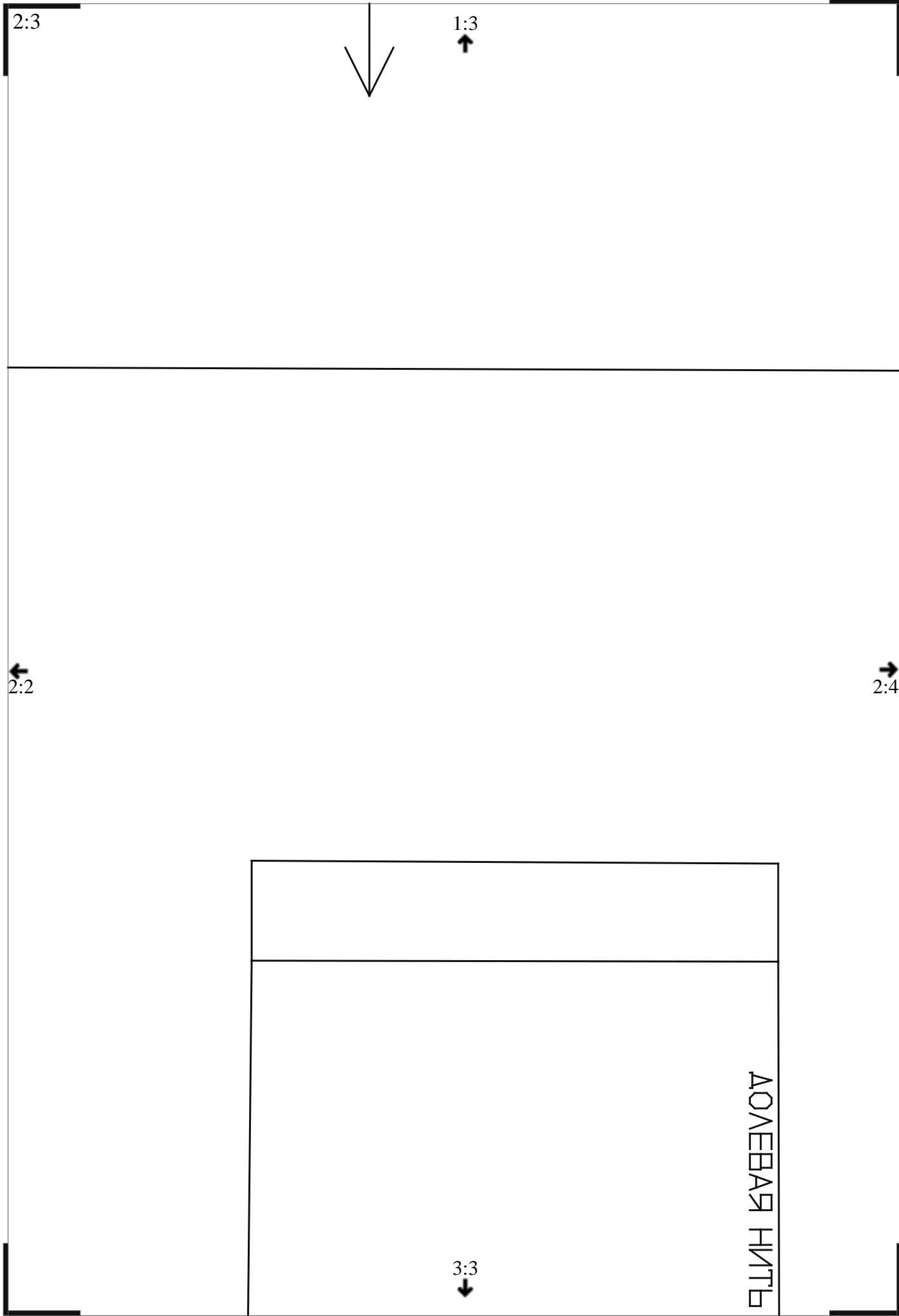
1:1
↑

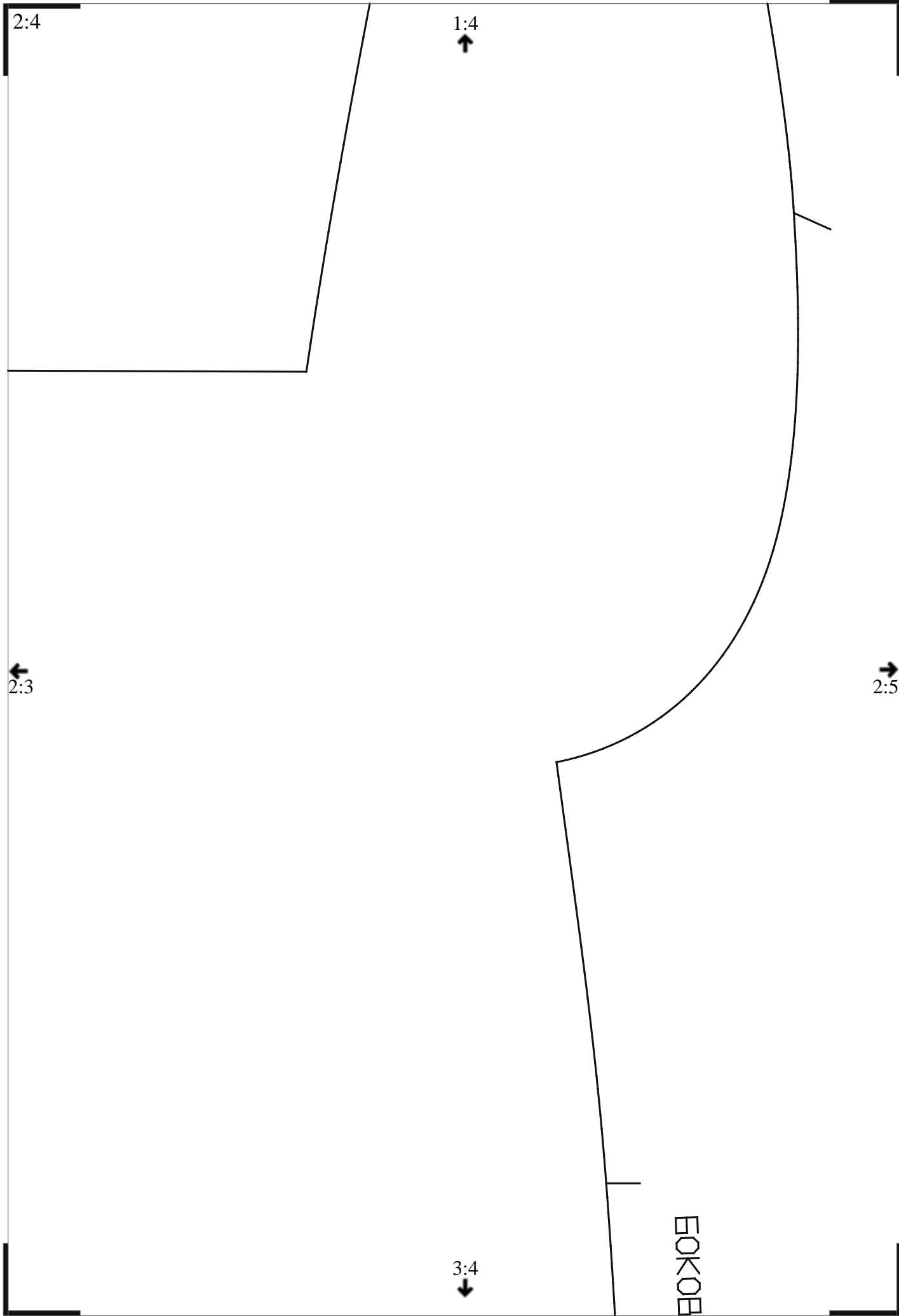
ДОЛЕВАЯ НИТЬ

→
2:2

3:1
↓







2:5

1:5



2:4



2:6



3:5



CEPEAN

2:6

←
2:5

3:6
↓

3:1
INTb

2:1
↑

→
3:2

3:2

2:2
↑

БОКОВОЙ СРЕЗ СПИНКИ

←
3:1

→
3:3

3:3

2:3



3:2



3:4

3:4

2:4
↑

ОН СРЕЗ ПЕРЕСАА

←
3:3

→
3:5

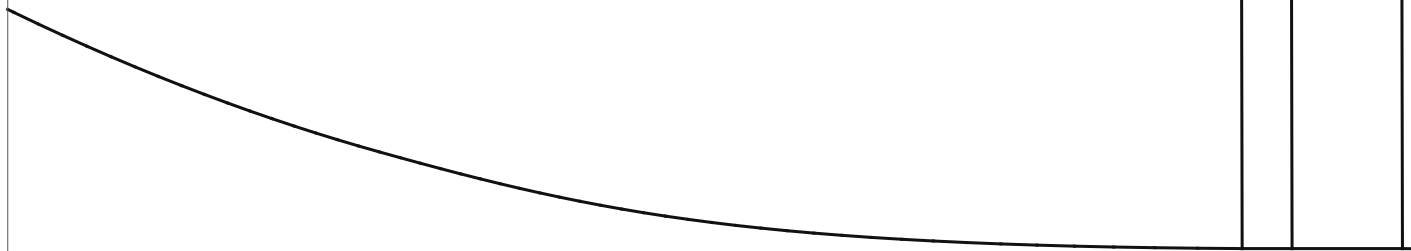
НА СПИНКИ ДОЛГЕВАЯ НИТЬ

3:6 →

2:5 ↑

3:5

← 3:4



3:6

2:6



3:5